

Zuhause daheim im Lichthof

Kompetente Pflege und individuelle Betreuung



8610 Uster

Inhaltsverzeichnis	Seite
1 Herzlich Willkommen	3
2 Leitbild des Alters- und Pflegezentrums Neuwies	4
3 Unser Pflege- und Betreuungskonzept	7
3.1 Pflege- und Betreuungskonzept	7
3.2 Konzept Demenzabteilung	7
3.3 Unsere Verantwortlichen im Hause	8
4 Medizinische Betreuung	9
5 Aktivierung – Anregung von Körper und Geist	10
6 Gastronomie – Lassen Sie sich von uns verwöhnen	11
7 Übersicht Leistungsangebot	12
7.1. Stationäre Pflege und Betreuung	12
7.2. Mahlzeitservice	12
7.3. Spitex-Dienstleistungen	12
7.4. Service-Dienstleistungen für Mieter in der Überbauung Lichthof	13
8. Haben wir Ihr Interesse geweckt?	14

1 Herzlich Willkommen

Wir freuen uns, dass Sie sich für das Neuwies in Uster interessieren. Die Stiftung für Privatbetreuungs- und Pflegedienste bietet mit dem Alters- und Pflegezentrum in der Überbauung Lichthof in Uster West ein aktuelles und modernes Angebot an.

Mit den vorliegenden Informationen vermitteln wir Ihnen Einblicke in das Leben und Wohnen im Neuwies und über unsere medizinischen und pflegerischen Leistungen sowie über die Angebote für Menschen ausserhalb unseres Hauses.

Im Neuwies sind alle Voraussetzungen für ein sorgenfreies Leben gegeben. Wir bieten Langzeitpflege an und Menschen mit Demenz oder anderen psychogeriatrischen Einschränkungen fühlen sich bei uns sicher und geborgen.

In der Stadt Uster sind wir mit den anderen Leistungserbringern und den städtischen Einrichtungen und den Behörden gut vernetzt.

Die Gesundheit und das Wohlbefinden unserer Bewohnenden stehen an erster Stelle. Im Neuwies finden sie die Gewissheit, dass sie selbst bei schwerster Pflegebedürftigkeit persönliche und liebevolle Pflege und Begleitung erfahren.

Wir wünschen Ihnen eine aufschlussreiche Lektüre und danken für Ihr Interesse.

Jürg Brändli

Präsident des Stiftungsrates



2 Leitbild des Alters- und Pflegezentrums Neuwies

Die Stiftung führt das Alters- und Pflegezentrum gemäss verabschiedetem Leitbild.

Unser Leistungsangebot

Das Neuwies ist ein privates Alters- und Pflegezentrum, das Wohnen, Verpflegung, Betreuung und Pflege von betagten Mitmenschen gewährleistet, die aus somatischen, psychischen oder sozialen Gründen nicht mehr in ihrer angestammten Umgebung bleiben können, aber keine Spitalstruktur aus medizinischen Gründen benötigen. Wir verpflichten uns, Bewohnende nach einem vorübergehenden Spitalaufenthalt wieder aufzunehmen. Bewohnende werden bis zum Ableben im Heim betreut und dort im Sterben begleitet.

Menschenbild

Dabei orientieren wir uns an einem ganzheitlichen Menschenbild. Den Bewohnenden, den Angehörigen, den Mitarbeitenden, Behördenvertretern und Kunden begegnen wir freundlich, hilfsbereit, kompetent und mit einer wertschätzenden Haltung.

Wir begegnen allen Personengruppen mit Respekt für ihre Biographie, Herkunft, Religion, Kultur, Weltanschauung und ihren Gesellschaftsstand.

Unsere Betreuungs- und Pflegephilosophie

Grundlage für unser verantwortliches Handeln bilden:

✓ Recht auf Würde und Achtung

Wir setzen uns dafür ein, dass die Voraussetzungen geschaffen werden, dass Würde und Achtung aller Menschen im Alters- und Pflegezentrum gewahrt werden.

✓ Recht auf Selbstbestimmung

Wir anerkennen das Recht jedes Menschen im Alters- und Pflegezentrum auf grösstmögliche Selbstbestimmung und unterstützen und respektieren die Normen des Erwachsenenschutzrechtes.

✓ Recht auf Information

Jeder Mensch im Alters- und Pflegezentrum hat das Recht, über alles, was ihn betrifft, rechtzeitig ausführlich und verständlich informiert zu werden.

✓ Recht auf Gleichbehandlung

Wir setzen uns dafür ein, dass das Leben im Alters- und Pflegezentrum frei von Diskriminierungen jeder Art ist.

✓ Recht auf Sicherheit

Wir setzen uns für die Sicherheit aller Menschen im Alters- und Pflegezentrum ein.

✓ Recht auf qualifizierte Dienstleistung

Wir bieten alle Dienstleistungen im Alters- und Pflegezentrum auf einem Niveau an, das dem jeweiligen Stand der Praxis und der Wissenschaft entspricht.

✓ Recht auf Wachstum der Persönlichkeit

Wir setzen uns dafür ein, dass sich alle Menschen im Alters- und Pflegezentrum weiterentwickeln können.

✓ Recht auf Ansehen

Wir setzen uns dafür ein, dass alle Menschen im Alters- und Pflegezentrum in der Gesellschaft geachtet und ernst genommen werden.

Unsere Werte

- Führung und Zusammenarbeit
Unser Arbeits- und Führungsstil ist transparent und kooperativ. Wir begegnen uns mit Respekt und arbeiten offen und ehrlich zusammen und erachten Kritik als konstruktiven Beitrag zur steten Verbesserung unserer Dienstleistungen. Wir fördern selbstständiges, eigenverantwortliches und fachkompetentes Handeln. In die Entscheidungsprozesse ziehen wir die Betroffenen mit ein.
- Kooperation
Wir verstehen uns als Teil der gesamten Gesundheitsversorgung und leben eine aktive Partnerschaft mit sämtlichen Dienstleistern in diesem Bereich, insbesondere mit den Spitälern, Kliniken und den Hausärzten.
- Aus- und Weiterbildung
Wir fördern die berufliche Aus- und Weiterbildung. Dies erachten wir als Beitrag zur Qualitätssicherung und zur Personalförderung. Wir setzen uns für die Nachwuchsförderung ein und sind deshalb auch Lehrbetrieb.
- Information
Wir informieren alle Beteiligten offen und klar. Wir achten die Schweigepflicht in allen Belangen, die mit den Bewohnenden intern und extern in Zusammenhang stehen. Unsere Öffentlichkeitsarbeit ist zielgerichtet und versucht, unsere Arbeit mit den betagten Menschen umfassend und kompetent darzustellen.
- Ressourcen
Mit den uns zur Verfügung stehenden Ressourcen gehen wir sorgfältig um. Wir verwenden diese zielorientiert und verantwortungsbewusst.
- Zukunft
Die demographische Entwicklung sowie neue Erkenntnisse in der Gerontologie sind wegweisend für unser Denken und Handeln.

3 Unser Pflege- und Betreuungskonzept

3.1 Pflege- und Betreuungskonzept

Ein Team von qualifizierten Fachpersonen betreut die Bewohnerinnen und Bewohner rund um die Uhr mit dem Ziel, ihre Gesundheit zu fördern, zu erhalten und wiederherzustellen. Wir sind bestrebt Krankheiten und Behinderung vorzubeugen und zu deren Heilung beizutragen, Leiden zu lindern und den Sterbeprozess zu begleiten. Hauptziel der Palliativ-Pflege ist es, den unheilbar erkrankten oder sterbenden Bewohnenden in ihrer Lebensendphase die bestmögliche Qualität zu gewährleisten. Palliativ-Pflege setzt die Schwerpunkte in der Linderung von Schmerzen und weiteren belastenden Symptomen. Sie integriert körperliche, psychische, soziale sowie seelische und geistige Gesichtspunkte in die Behandlung, Pflege und Begleitung. Daneben bietet sie Unterstützungsmassnahmen an, welche den Bewohnenden erlauben so aktiv wie möglich bis zu ihrem Tod zu leben. Unser Pflgeteam ist entsprechend geschult, um in dieser letzten Lebensphase eine umfassende Pflege anbieten zu können



3.2 Konzept Demenzabteilung

Pflege und Betreuung wird bei uns professionell auf die Bedürfnisse der Patientinnen und Patienten mit Hirnleistungseinschränkungen angepasst. Ein sicheres Umfeld wie die geschlossene Wohngruppe und der geschlossene Garten tragen dazu bei. Grossen Wert legen wir auf eine milieutherapeutische und biografiebezogene Arbeitsweise. Die Beteiligung der Angehörigen ist uns dabei ein zentrales Anliegen.



3.3 Unsere Verantwortlichen im Hause

Heimleitung / Geschäftsführerin

Elvira Maurer

dipl. Pflegefachfrau HF, HL-Ausbildung

Leitung Pflege und Betreuung Station1

Gisela Wiesendanger

dipl. Pflegefachfrau HF, Führungsausbildung

Leitung Pflege und Betreuung Station2

Judith Käppeli

dipl. Pflegefachfrau HF, Führungsausbildung

Leiter Hotellerie und Technik

Rico Betschart, dipl. Hotelier HF

Leitung Küche

Christian Schönholzer, Koch EFZ, Heimkoch

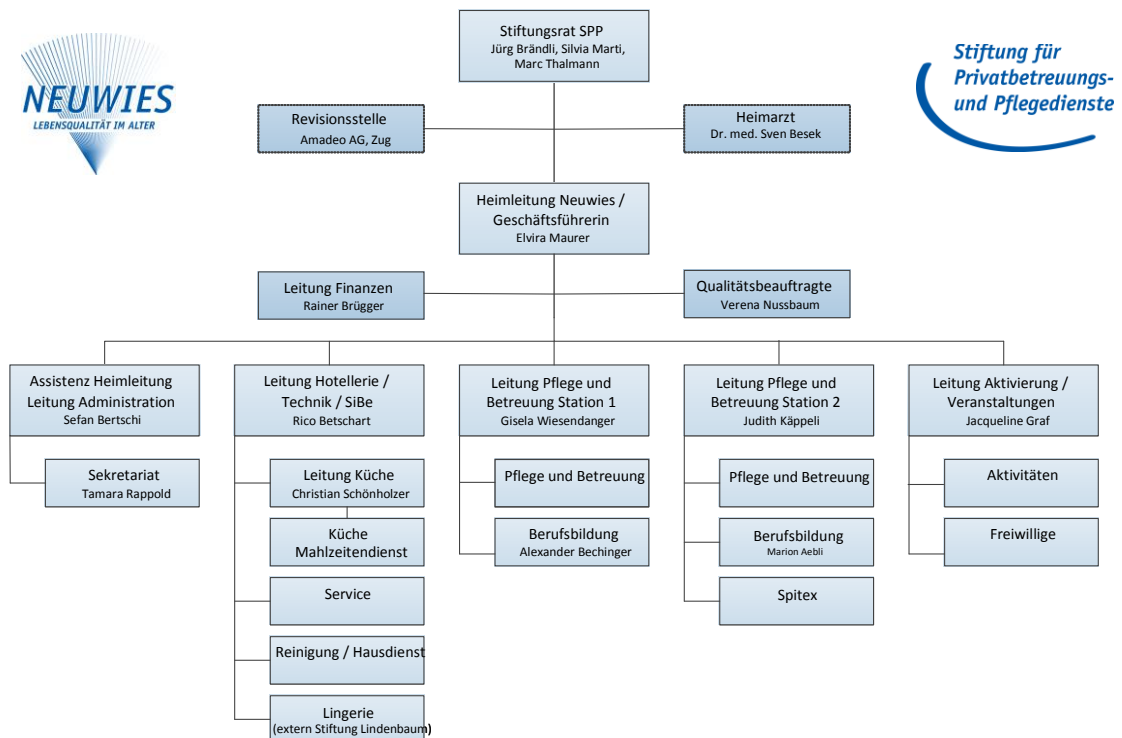
Leitung Finanzen und Administration

Rainer Brügger, HL-Ausbildung

Assistenz Heimleitung und Leitung Administration

Stefan Bertschi

Handelsdiplom, Personalfachmann NbW



4 Medizinische Betreuung

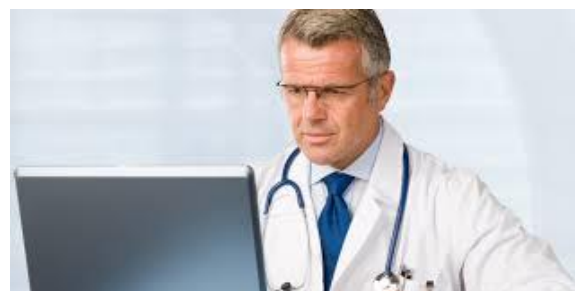
Im Neuwies haben unsere Bewohnenden selbstverständlich die freie Arztwahl.

Nach einer langjährigen Zusammenarbeit mit Dr. med. Christoph Schmidli aus Wetzikon wird Dr. med. Sven Besek per 01. Juni 2017 die Funktion des Hausarztes fürs Alters- und Pflegezentrum Neuwies übernehmen.

Dr. med. Sven Besek verfügt über grosse Erfahrungen auf dem Gebiet der altersbedingten Beschwerden und Erkrankungen und übernimmt auf Wunsch gerne die medizinische Betreuung unserer Bewohnenden.

Der ärztliche Notfalldienst ist rund um die Uhr sichergestellt und wir profitieren auch von der Nähe zum Spital Uster.

Der kontinuierlich stattfindende Informationsaustausch zwischen Ärzten und den Mitarbeitenden in den Pflegeabteilungen gewährleistet die vollumfängliche medizinische Betreuung unserer Bewohnenden und eine an die individuellen, medizinischen Bedürfnisse angepasste Pflege.



5 Aktivierung – Anregung von Körper und Geist

Gerade im Alter ist die Aktivierung von zentraler Bedeutung. Durch die Anregung von Körper, Geist und Seele werden kreative, emotionale und soziale Fähigkeiten unterstützt, gefördert und erhalten und damit auch der Kontakt zu Gleichgesinnten erleichtert.



Unser Angebot, das wir zusammen mit unseren Bewohnenden erarbeiten, reicht vom Werken mit verschiedenen Materialien über Gymnastik, Singen, Spielen, Kochen und Backen bis zu Gesprächsrunden, Tanznachmittagen, Ausflügen und kulturellen Veranstaltungen, wie Film- und Dia-Vorträgen.



Am Uster-Märt sind wir jeweils mit einem eigenen Verkaufs-Stand vertreten.



Unsere Bewohnenden geniessen die Möglichkeit, den Alltag individuell und nach ihren Wünschen zu gestalten.

6 Gastronomie – Lassen Sie sich von uns verwöhnen

Die Heimleitung, die Leitung Hotellerie und der Küchenchef mit seinem Team sind für die Verpflegung der Bewohner zuständig. Sie vertreten ein ganzheitliches Ernährungsverständnis. Das Frühstück wird im Speisesaal oder in den Wohnküchen auf den Etagen zubereitet und serviert.

Wir verwenden ausschliesslich bekömmliche, gesunde und vollwertige Nahrungsmittel.

Die Zubereitung des Mittag- und Abendessens wird von der hauseigenen Küche in Wärmewagen in die psychogeriatrische Abteilung und in den Speisesaal geliefert und dort serviert. Bei Krankheit werden die Mahlzeiten ins Zimmer gebracht. Auf individuelle Bedürfnisse wird Rücksicht genommen und sie werden, wenn immer möglich, erfüllt.

Das Servicepersonal ist bei der Auswahl und bei der Zubereitung der persönlichen Menüwahl behilflich. Auch in der Zubereitung medizinisch verordneter Kostformen hat unser Küchenteam grosse Erfahrungen.



7 Übersicht Leistungsangebot

7.1. Stationäre Pflege und Betreuung

Unser Schwerpunkt liegt in der Betreuung, Pflege und Begleitung älterer Menschen. Das Ziel ist eine Betagtenbetreuung und Alterspflege, die den neuesten gerontologischen und psycho-geriatrischen Anforderungen Rechnung trägt. Unser Haus ist so ausgestattet, dass eine optimale Betreuung und Pflege auch für schwere und schwerste Pflegefälle jederzeit gewährleistet ist. Wir begleiten unsere Bewohnenden bis an Ihr Lebensende. Unser Pflegepersonal ist für alle Situationen mit der notwendigen Erfahrung und Kompetenz ausgestattet.



7.2. Mahlzeitservice

Der heutige Mahlzeitservice im Neuwies erfreut sich grosser Beliebtheit, da die Mahlzeiten frisch gekocht und warm nach Hause geliefert und von unseren Mitarbeitenden serviert werden. Dieser Service leistet einen wichtigen Beitrag zur Prävention und sozialen Kontrolle.



7.3 Spitex-Dienstleistungen

Wir pflegen gute Beziehungen zur öffentlich-rechtlichen Spitex-Organisation der Stadt Uster und werden diese in Zukunft weiterführen und intensivieren. In Anbetracht der grossen künftigen Herausforderungen an Spitex-Organisationen konzentrieren wir uns auf die In-House-Spitex für Wohnungen.



7.4 Service-Dienstleistungen für Mieter in der Überbauung Lichthof

Für die Wohnungsmieter in den 54 Wohnungen stellen wir ein Bedarfsangebot zur Verfügung, das Leistungen wie Notfalldienst, Mahlzeitenangebot, Reinigung und Pflege- und Betreuungsleistungen beinhaltet. Wir bieten ein pauschales Grundangebot zu einem Fixpreis an und zusätzlich können individuell Leistungen gemäss der jeweils gültigen Tarifordnung in Anspruch genommen werden.



8. Haben wir Ihr Interesse geweckt?

Wie weiter vorgehen?

Für die Vereinbarung eines unverbindlichen Besichtigungstermins nehmen Sie bitte mit uns Kontakt auf. Wir unterstützen Sie gerne bei den Vorbereitungen für den Einzug ins Neuwies.

Wenn die Möglichkeit vorhanden ist, steht auch einer kurzfristigen Aufnahme nichts im Wege.

Weitere Informationen entnehmen Sie bitte unserer Webseite www.neuwies.ch

Unsere Kapazitäten

Demenzabteilung im 1. OG:

13 Zimmer mit 16 Pflegeplätzen

1. Obergeschoss

9 Zimmer mit 9 Pflegeplätzen

2. Obergeschoss

24 Zimmer mit 27 Pflegeplätzen

Total 46 Zimmer mit 52 Pflegeplätzen

Weiterführende Dokumente

- Heimreglement
- Pensionsvertrag
- Taxordnung
- Taxtabelle
- Dienstleistungsangebot für Wohnungen
- Kontakte Lichthof

Adresse

Alters- und Pflegezentrum Neuwies
«Im Lichthof»

Oberlandstrasse 56

8610 Uster

Telefon: 044 944 51 00

Fax: 044 944 51 01

info@neuwies.ch

www.neuwies.ch